



Une première centrale solaire sur charpente bois

Lire en page 12

Supplément au journal L'Essor n° 3335 - Parution du vendredi 24 septembre 2010
Ne peut être vendu séparément

SAVOIE

Chambéry a son centre d'interprétation du patrimoine et de l'architecture

Installé dans un hôtel particulier de la Renaissance, il est appelé à sensibiliser le public sur l'urbanisme de la cité des ducs de Savoie, riche de son histoire et de ses évolutions actuelles.

Page 10



ARCHITECTES

Un nouveau président pour l'Ordre



page 4

LOIRE

Les maires font la foire



page 11



Béton prêt à l'emploi - Matériaux de construction

Livraison du lundi au samedi. Au service du particulier et du professionnel

Sites internet : www.beton-lyon.com | beton-materiaux-lyonnais.com

Tél. : 04 78 48 58 68 | E-mail : b.m.l@wanadoo.fr



Béton des Monts du Lyonnais

FONDATION

Construire est son affaire



page 13

VÉZÉRONCE-CURTIN

Un première centrale solaire sur charpente bois

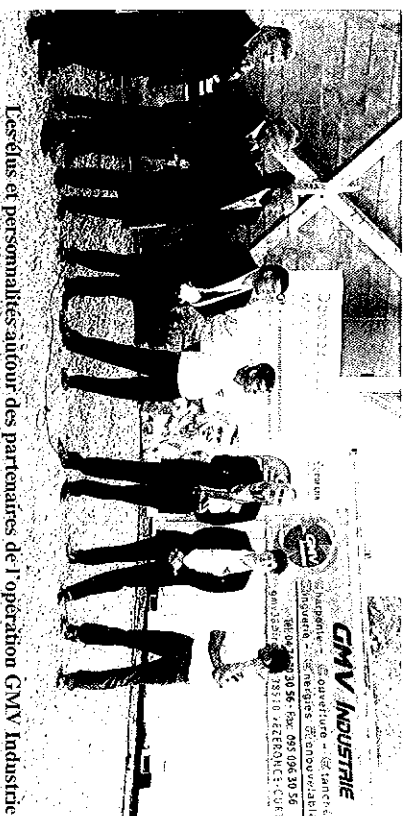
*Photon Technologies deconv
EDF-ENR Solaire au 1^{er} juillet
2010, a inauguré, vendredi
dernier sur le site de son
première installation solaire de
la région Rhône-Alpes, adaptée
aux charpentes bois.*

Dans un marché en pleine évolution, EDF-ENR Solaire a déjà installé plus de 100 000 m² de panneaux chez les particuliers, les professionnels et les collectivités locales. GMV Industrie (Véséronce-Curtin), spécialiste de la charpente et de la

construction bioclimatique et partenaire historique d'EDF-ENR Solaire a choisi de faire de son site une vitrine solaire. L'entreprise a pris son essor en partie grâce au photovoltaïque et a quadruplé ses effectifs depuis deux ans, et compte aujourd'hui 24 salariés. Les deux bâtiments du site, dont une nouvelle structure de stockage, sont équipés de deux générateurs solaires d'une superficie totale de 400 m².

Intégré en toiture, l'ensemble de l'installation se compose de 312 panneaux de silicium monocristallin pour une puissance installée de 56 kWc. Cet ensemble produira environ 58 900 kWh soit l'équivalent de la consommation électrique d'environ 22 foyers (hors chauffage et eau chaude sanitaire). Sur le plan environnemental, l'énergie verte produite permettra d'éviter le rejet d'environ 26 tonnes de CO₂/an dans l'atmosphère soit l'équivalent de plus de 100 000 km parcourus en voiture.

Une première technique en Rhône-Alpes GMV Industrie accueille la première centrale solaire sur charpente bois de la région Rhône-Alpes. Ce nouvel hangar photovoltaïque est équipé du support d'in-



Les élus et personnels autour des partenaires de l'opération GMV Industrie.

tégration Helios B, un produit innovant spécialement adapté à ce type de structure, par les équipes d'EDF-ENR Solaire et son partenaire industriel.

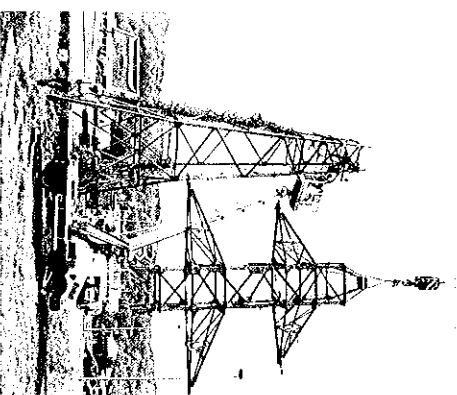
Grâce à ses nouvelles installations, GMV Industrie est aujourd'hui un site référence, reconnu par la Communauté de Communes du Pays des Couleurs dans le cadre de son cahier de recommandations architecturales et paysagères.

BOURGOIN-JAILLIEU

Sécurisation de l'alimentation électrique du médipôle

Intervention spectaculaire et point d'orgue de travaux entrepris par ERDF depuis début juin 2010, la dépose d'un imposant pylône situé au NE de Bourgoin-Jallieu, sur la RD 1006 (Rd point du Mac Donald's - face au Buffalo Grill) a eu lieu mardi dernier. Cette opération a été réalisée par l'entreprise ETDE au moyen d'une grue de 60 tonnes.

Il s'agit de la conclusion d'une opération visant à sécuriser l'alimentation électrique de la zone du Médipôle. En liaison avec la commune de Bourgoin-Jallieu, ERDF a saisi l'opportunité de travaux de voirie entrepris par le Conseil Général de l'Isère



sur la RD 1006 pour réaliser la mise en souterrain et le renforcement de son réseau. Ainsi, le Conseil Général a réalisé la tranchée et le fonçage sur une grande partie du tracé. Avantages : une coordination qui permet de minimiser la gêne pour les usagers, et une formule « gagnant-gagnant » qui réduit le coût global de l'opération pour la collectivité.

Enfouissement des lignes : sécurisation et esthétique

Le coût du chantier pour ERDF s'élève à 227 400 €. Soit, l'un des 10 plus importants chantiers mis en œuvre en 2010 par ERDF en Isère. La mise en exploitation interviendra début octobre. D'une longueur de 1 500 m, le nouveau réseau haute tension est constitué de 2 câbles HTA souterrains (soit 3 100 mètres). Par ailleurs, un nouveau poste de transformation électrique télécommandé, dénommé Fleming, du nom

À propos d'EDF-ENR Solaire

Créée en février 2007, EDF-ENR Solaire est une société pionnière dans le secteur photovoltaïque, dont les fondateurs travaillent dans ce secteur depuis plus de trente ans. Forte de 350 collaborateurs et disposant de sa propre expertise technique, EDF-ENR Solaire est présente sur toute la France avec un réseau de 15 agences régionales.

Plan aléas climatique, un axe du Contrat de Service Public

ERDF, pour prévenir les incidents climatiques de grande ampleur en Isère, met en œuvre sur son territoire un plan « aléas climatiques ». En 2009, 2,8 millions d'euros ont été investis par ERDF pour restructurer certains réseaux HTA, et sécuriser l'alimentation de sites à risque en concertation avec les autorités locales. En 2009, ERDF a enfouie en Isère 23 kms de réseau dans le cadre de ce programme. 3 millions d'euros seront consacrés à nouveau par ERDF en 2010 pour améliorer encore la qualité des réseaux en Isère. Sur les 20 580 km de réseau électrique que compte le département, plus de 42% est souterrain. 95% des lignes neuves moyenne tension sont construites en souterrain.

du pôle de la pénicilline, a été installé par ERDF pour renforcer l'alimentation électrique de ce secteur médical où la qualité de la fourniture d'électricité est essentielle. Outre la sécurité d'alimentation en cas de tempête ou autre aléa climatique, le choix technique de l'enfouissement offre un vrai « plus » en ce qui concerne l'esthétique et la protection de l'avifaune.

01 • AIN

Frère et Régis Imbert
Délégués départemental de l'Ain
(Pays de Gex et Bugey)
12 rue Royale, 69001 Lyon
Tél. 04 78 39 69 21
Mme 06 17 71 02 17 et M. 06 15 30 68 88
frere-regis.imbert@wanadoo.fr

Jean-Bernard Niny

Délégué départemental de l'Ain
(Bresse et Dombes)
12, place Carnot, Lyon 2^e
Tél. 06 11 07 77 07
jbny@wanadoo.fr

07 • ARDECHE

François de Séverette
Délégué départemental Nord/Ardec
Les Plantas, ch. de Loubette
07240 Vernoux-en-Vivarais
Port. 06 07 70 29 67
francois.de-severette@wanadoo.fr

Pascal Schmitt

Délégué départemental Sud Ardec
Mas Feraucue, chemin de coupe
07110 Largentière
Port. 06 87 91 15 52
pascal.schmitt@wanadoo.fr

33 ans Dejanje

Délégué départemental adjoint, Annecy
Bregieux, 07100 Roiffieux
Tél. 04 75 67 64 21
bruno.dejanje@orange.fr

Grenoble Exit la rocade Nord, place à la nouvelle A480

Le préfet de région Jacques Gérauld a confirmé cette semaine que l'Etat financera la réalisation d'une première tranche de travaux de l'A480 à hauteur de 20 millions d'euros. Cette opération qui devrait débuter en 2014 concerne la mise en 2x3 voies de l'autoroute grenobloise. Ces aménagements sont financés à 100 % par l'Etat. Ils s'inscrivent dans le programme de modernisation des itinéraires du réseau routier national 2009-2014 (PDM) qui succède au volet routier des contrats de plan. L'A480 assure le rôle d'autoroute urbaine et le maillon ouest du contournement de Grenoble. Avec plus de 100 000 véhicules par jour dans sa section centralisée à 2x2 voies, les phénomènes quotidiens de saturation sur cet axe sont devenus problématiques.

En fluidifiant la circulation sur l'A480, les travaux contribueront à réduire les émissions de gaz à effet de serre. Ils contribueront également à la mise en œuvre d'un contournement libérant le cœur de l'agglomération de la pression automobile pour améliorer les performances des transports en commun et des modes doux.

Par ailleurs, l'avis défavorable rendu le 22 mars 2010 par la commission d'enquête publique sur le projet de rocade Nord de Grenoble présenté par le Conseil général de l'Isère conduit à remettre en cause à court terme ce chantier mais l'Etat a décidé de maintenir son financement sur l'A480 sans attendre de nouvelles décisions sur le bouclage au nord du réseau de voies rapides de l'agglomération grenobloise.